

Valgfag



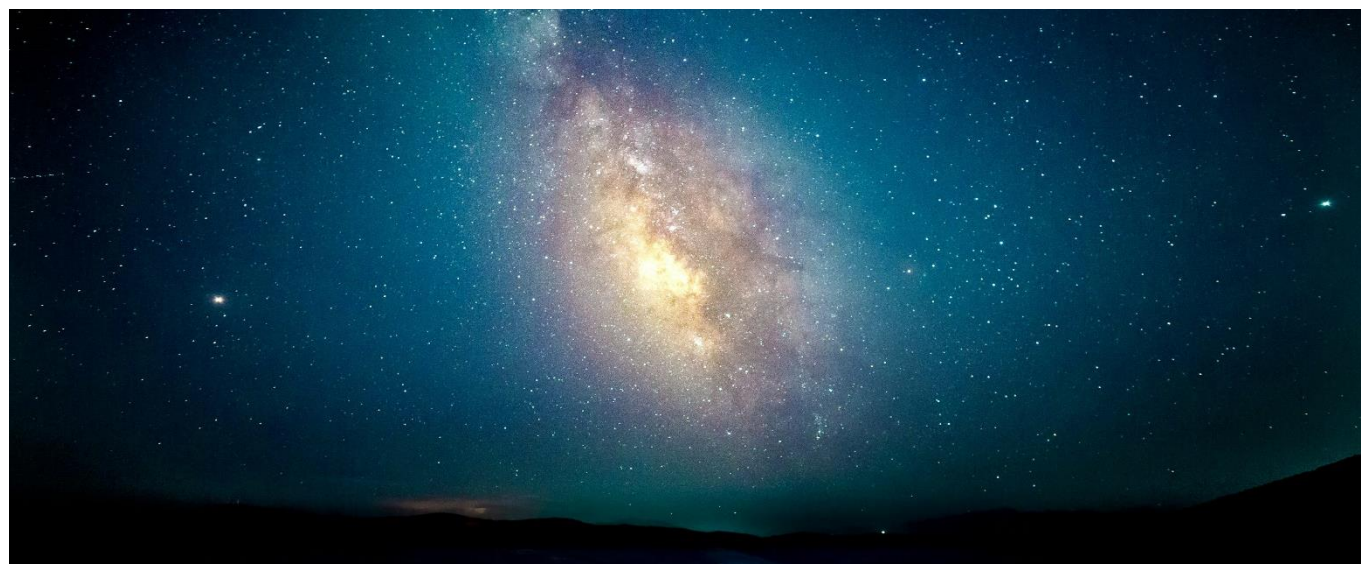
Høje-Taastrup Gymnasium
2024

Indholdsfortegnelse

| | |
|-------------------------|----|
| Astronomi C | 4 |
| Billedkunst C..... | 5 |
| Billedkunst B..... | 6 |
| Biologi B | 7 |
| Dramatik C..... | 8 |
| Erhvervsøkonomi C | 9 |
| Filosofi C..... | 10 |
| Idræt B | 11 |
| Informatik C..... | 12 |
| Fysik B | 13 |
| Kemi B | 14 |
| Latin C | 15 |
| Mediefag C | 16 |
| Mediefag B | 17 |
| Musik C | 18 |
| Musik B | 19 |
| Naturgeografi B | 20 |
| Organisation C..... | 21 |
| Programmering C | 22 |
| Psykologi C | 23 |
| Psykologi B | 24 |
| Religion B | 25 |
| Samfundsfag B..... | 26 |
| Teknologi C..... | 27 |

Astronomi C

| Fagbeskrivelse | |
|--------------------------------------|--|
| Fag og niveau | Astronomi C |
| Antal moduler om ugen | 1-2 moduler |
| Antal afleveringer | 3-4 opgaver i løbet af skoleåret, fortrinsvis som faglige oplæg. |
| Eksempler på typiske forløbsemner | <p>Typiske emner er: Liv i universet, solsystemet, stjerners udvikling, Big Bang og universets udvikling, amatørastronomi, osv.</p> <p>Vi berører undervejs et af menneskehedens vigtigste spørgsmål, nemlig om der findes liv andre steder i universet, og reflekterer over hvilken betydning det ville have for menneskeheden, hvis der fandtes liv, og sågar intelligent liv, andre steder i universet.</p> |
| Andet (f.eks. ekskursioner o. lign.) | Der vil være en række observationsaftener, hvor vi skal ud og kigge på planeter/stjerner med stjerneikkert. Der vil også være 1-2 ekskursioner, hvor vi kommer ud og hører professionelle astronomer og den nyeste udvikling indenfor for astronomi. |



Billedkunst C

| Fagbeskrivelse | |
|--------------------------------------|--|
| Fag og niveau | Billedkunst C |
| Antal moduler om ugen | 1-2 moduler |
| Antal afleveringer | Ingen |
| Eksempler på typiske forløbsemner | <p>I billedkunst på C-niveau skal vi BÅDE arbejde kreativt med praktiske opgaver OG øve fagtermer og analyse af professionelle værker.</p> <p>Vi beskæftiger os med forskellige typer kunst, f.eks. skulptur, foto, maleri, arkitektur. Et forløb kunne f.eks. være "Street art", hvor vi ser på forskellige typer gadekunst, som du kan lade dig inspirere af til at lave dit eget bud på "Street art".</p> <p>Der er ingen lektier, men du skal regne med at aflevere et par værkanalyser i løbet af året, som laves i timerne.</p> <p>Der er sat 8 moduler af til at arbejde på dit selvstændige eksamensprojekt i foråret. Din billedkunsthænder vil meget gerne give råd og vejledning. Vi udstiller projekterne i auditoriet til foråret.</p> <p>Til eksamen skal du analysere tre professionelle værker (som har været en del af temaerne i løbet af skoleåret) + præsentere dit eksamensprojekt.</p> |
| Andet (f.eks. ekskursioner o. lign.) | Vi skal ud af huset og se på kunst (mindst) en gang i løbet af skoleåret. |

Billedkunst B

| Fagbeskrivelse | |
|--------------------------------------|---|
| Fag og niveau | Billedkunst B |
| Antal moduler om ugen | 2-3 moduler |
| Antal afleveringer | Ingen |
| Eksempler på typiske forløbsemner | <p>I billedkunst B er der tid til at arbejde kreativt med praktiske opgaver med fokus på fagtermer og analyse.</p> <p>Som på C-niveau skal vi beskæftige os med forskellige typer kunst. Et forløb kunne f.eks. være "Street art", hvor vi ser på forskellige typer gadekunst, som du kan lade dig inspirere af til at lave dit eget bud på "Street art".</p> <p>Der er ingen lektier, men du skal regne med at aflevere et par værkanalyser i løbet af året, som laves i timerne.</p> <p>Der er sat mange moduler af til at arbejde på dit selvstændige eksamensprojekt. Eksamen forløber på samme måde som på C-niveau.</p> |
| Andet (f.eks. ekskursioner o. lign.) | Vi skal ud af huset og se på kunst to gange i løbet af skoleåret. |



Biologi B

Fagbeskrivelse

| | |
|--------------------------------------|--|
| Fag og niveau | Biologi B |
| Antal moduler om ugen | 2-3 moduler |
| Antal afleveringer | Samlet elevtid: 25 timer. Svarer til 4-5 rapporter og 2-3 mindre opgaver |
| Eksempler på typiske forløbsemner | <p>Biologi B arbejder primært med tematiske forløb f.eks. "Hvad betyder mine gener for min hverdag?" eller "Kan jeg spise mig sundere?" m.m.</p> <p>Biologi er et spændende fag, der arbejder med relevante og aktuelle emner, som både har betydning for dig selv og for samfundet.</p> |
| Andet (f.eks. ekskursioner o. lign.) | Feltarbejde og ekskursioner er en vigtig del af faget. Det kan f.eks. være besøg hos Zoologisk Have eller på Den Blå Planet. Feltundersøgelser i nærliggende områder f.eks. søer/skove er også steder, som holdet kan tage til og observere. |

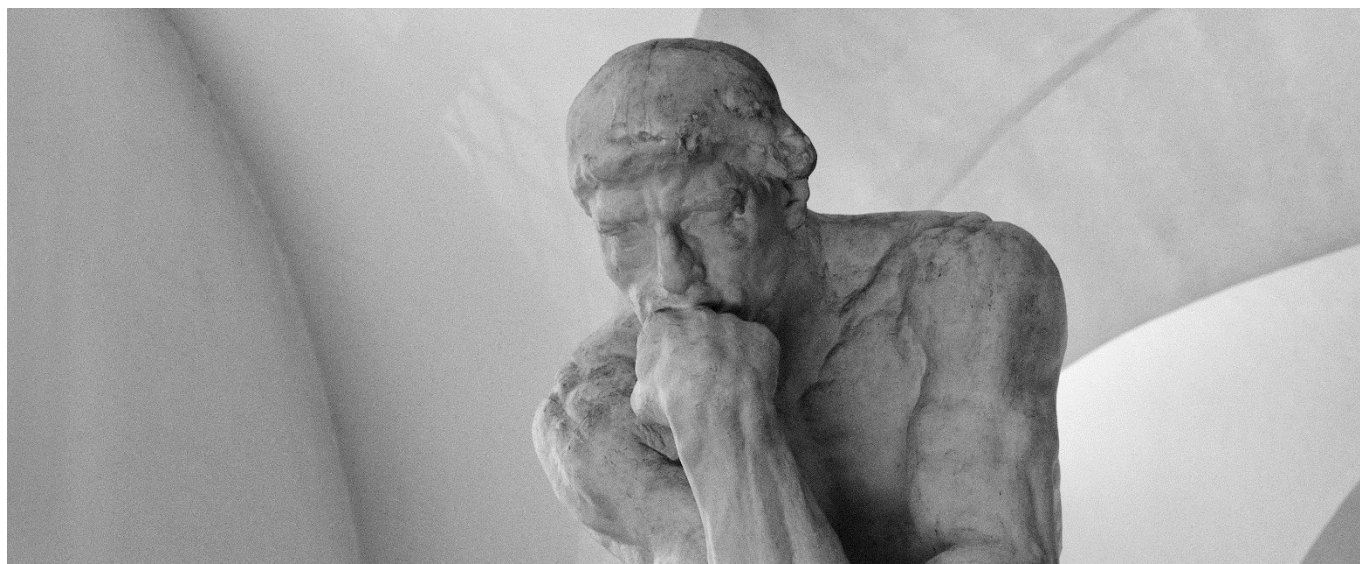
Dramatik C

| Fagbeskrivelse | |
|--------------------------------------|---|
| Fag og niveau | Dramatik C |
| Antal moduler om ugen | 1-2 moduler (3 moduler over 14 dage) |
| Antal afleveringer | Ingen skriftlige afleveringer, men op til eksamen laves en digital præsentation af eksamensprojektet. |
| Eksempler på typiske forløbsemner | <p>I dramatik C har vi følgende forløb i løbet af året:</p> <ol style="list-style-type: none">1. Introduktionsforløbet2. Periode 1: F.eks. Naturalisme eller Brecht3. Periode 2: F.eks. Commedia dell'arte eller Holberg4. Periode 3: F.eks. Moderne dansk dramatik eller devising5. Eksamensprojektet. <p>Til eksamen skal man:</p> <ol style="list-style-type: none">1. Optræde med et teaterstykke i grupper (5 min. per person i gruppen)2. Fremlægge en digital præsentation af stykket i gruppen.3. Trække en af de 3 teoretiske perioder vi har gennemgået og fremlægge individuelt. <p>Husk: Man behøver ikke kunne noget fra starten, men man skal være klar til at udvikle sig og deltage i øvelser, gruppearbejde og træne fremlæggelse af små stykker for holdet. Vi har det som regel ret sjovt, men på den seriøse måde. Især op til eksamen er det vigtigt, at man er klar til at lægge en stor indsats for at kunne lære sine replikker udenad.</p> |
| Andet (f.eks. ekskursioner o. lign.) | <p>Vi skal ud og se 1-2 teaterforestillinger i løbet af året.</p> <p>Vi skal optræde i maj måned med vores eksamensprojekt/forestilling i auditoriet for dem som er interesserede.</p> |



Erhvervsøkonomi C

| Fagbeskrivelse | |
|--------------------------------------|--|
| Fag og niveau | Erhvervsøkonomi C |
| Antal moduler om ugen | 1-2 moduler |
| Antal afleveringer | Ingen |
| Eksempler på typiske forløbsemner | <p>Faget tager udgangspunkt i virksomheden og konkrete cases fra erhvervslivet.</p> <p>Du kommer til at beskæftige dig med virksomhedens strategi, iværksætteri, markedsføring af virksomheden og organisation af medarbejderne. Derudover kommer du også til at arbejde med virksomhedens regnskab.</p> <p>Der vil også være aktiespil og virksomhedsbesøg.</p> |
| Andet (f.eks. ekskursioner o. lign.) | <p>Af skriftligt arbejde er der et projektforsløb i grupper på 3-5 personer med enten Business Game, som er en iværksætterkonkurrence med andre gymnasier, eller også kan du arbejde i en mindre gruppe med analyse af en eksisterende selvvalgt virksomhed. Projektet vil indgå i den mundtlige eksamen sammen med et lodtrukket spørgsmål.</p> |



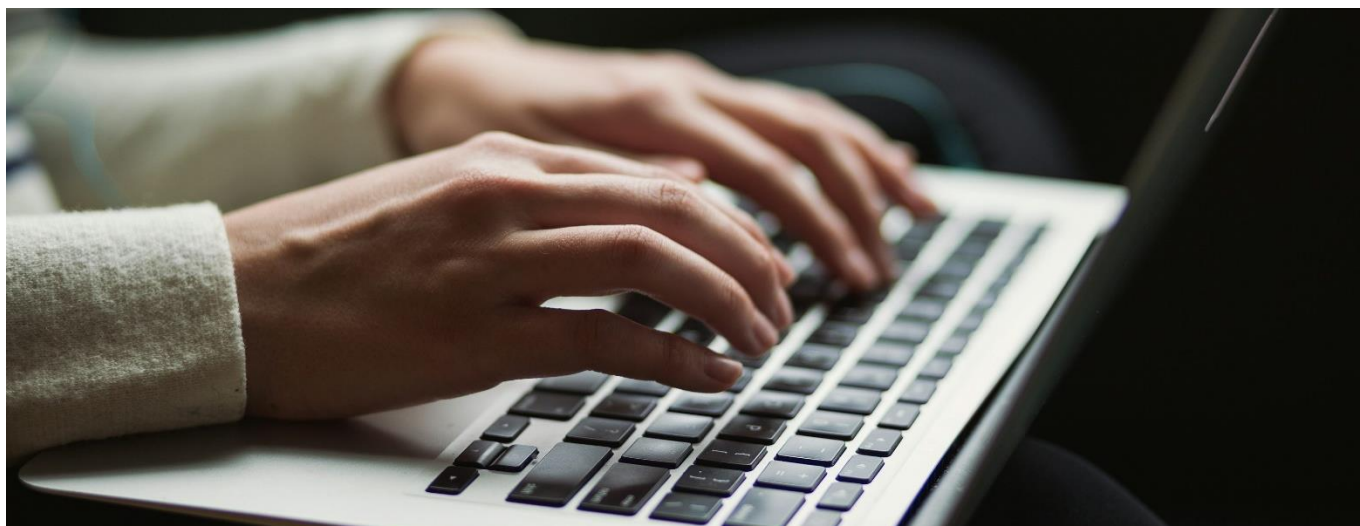
Filosofi C

| Fagbeskrivelse | |
|--------------------------------------|--|
| Fag og niveau | Filosofi C |
| Antal moduler om ugen | 1-2 moduler |
| Antal afleveringer | Ingen |
| Eksempler på typiske forløbsemner | <p>Filosofi C er et fedt valgfag, som man kan vælge på HTG. Det er et rent mundtligt fag.</p> <p>Man kan arbejde med mange forskellige filosofiske emner, som for eksempel: Videnskabsteori, etik, menneskesyn, politisk filosofi, logik, argumentationsteori eller erkendelsesteori. Man arbejder med primærtetekster af forskellige filosoffer (både nye og gamle), og man arbejder med forskellige cases fra virkeligheden.</p> |
| Andet (f.eks. ekskursioner o. lign.) | |

Idræt B

| Fagbeskrivelse | |
|--------------------------------------|--|
| Fag og niveau | Idræt B |
| Antal moduler om ugen | 2-3 moduler om ugen |
| Antal afleveringer | Der er typisk 3 afleveringer i løbet af året |
| Eksempler på typiske forløbsemner | <p>På idræt B arbejder vi både med praktisk idræt og teoretisk idræt med emner som idræthistorie, kroppens fysiologi og idrætssociologi. Typiske forløb kan være:</p> <ul style="list-style-type: none">• Fodbold og fysisk træning, hvor vi ser på kroppens funktioner under arbejde• Teambuilding i praksis og teori, hvor vi afprøver teorierne på egne kroppe og hjerner• Gymnastik og idræthistorie, hvor vi bl.a. ser på hvordan idræt er blevet et skolefag |
| Andet (f.eks. ekskursioner o. lign.) | På idræt B kan der være ekskursioner i de emner, hvor det giver mening. Vi har tidligere været på overnatningsture i teambuilding, træklating og parkour. |



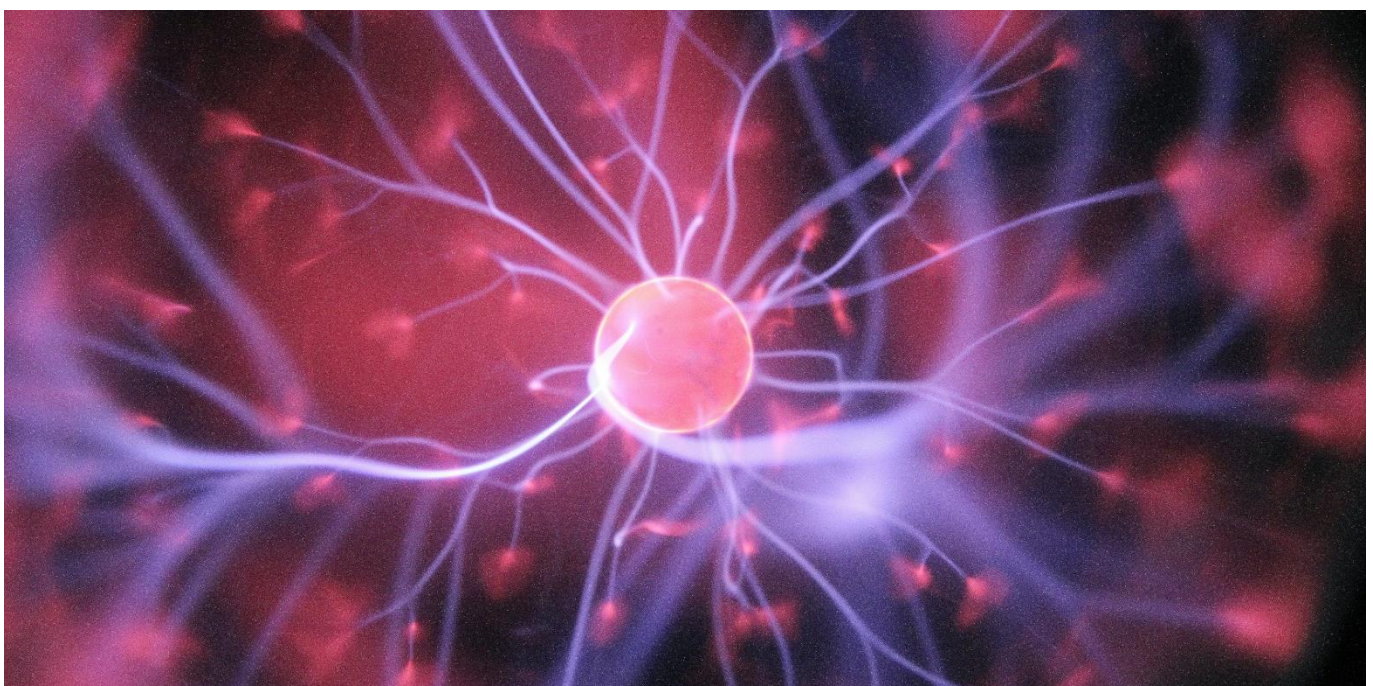


Informatik C

| Fagbeskrivelse | |
|--------------------------------------|--|
| Fag og niveau | Informatik C |
| Antal moduler om ugen | 1-2 moduler |
| Antal afleveringer | 0 elevtimer. Skriftligt arbejde vil tage form som projekter, som I får tid til at arbejde med i undervisningen, og som hver kan strække sig over flere uger. |
| Eksempler på typiske forløbsemner | <p>Informatik C er i høj grad et produkt-/projekt fag. Meget af undervisningstiden vil bruges på at eleverne gennemfører mellemlange projekter, hvor de f.eks. designer (en prototype af) en hjemmeside, en app eller et andet it-produkt, ved brug af fagets principper for design og brugervenlighed.</p> <p>Faget har også mere teoretiske emner om kommunikation og it, f.eks. om internettets opbygning og sikkerhed. Vi beskæftiger os også med programmering, samt med konstruktion og anvendelse af databaser.</p> |
| Andet (f.eks. ekskursioner o. lign.) | |

Fysik B

| Fagbeskrivelse | |
|--------------------------------------|---|
| Fag og niveau | Fysik B |
| Antal moduler om ugen | 2-3 moduler |
| Antal afleveringer | Der er 25 elevtimer, og her afleverer man rapporter og journaler, og måske også afleveringsopgaver der minder om dem, I kender fra matematik. |
| Eksempler på typiske forløbsemner | <p>En stor del af faget er eksperimenter og forsøg, hvor man undersøger forskellige fagbegreber ved fysikforsøg.</p> <p>De store emner: Elektricitet, radioaktivitet og mekanik.</p> <p>Fysikforsøgene indgår også i eksamen, hvor man i en gruppedel skal gennemføre et eller flere af de forsøg, der er lavet i løbet af året, efterfulgt af en individuel teoretisk eksamen.</p> |
| Andet (f.eks. ekskursioner o. lign.) | |



Kemi B

| Fagbeskrivelse | |
|-----------------------------------|---|
| Fag og niveau | Kemi B |
| Antal moduler om ugen | Man har typisk 5 moduler over 14 dage, f.eks. 2 i ulige uger og 3 i lige uger. Ca. 1/5 af tiden har man laboratorieøvelser |
| Antal afleveringer | Der er 25 timer til B-niveauet og de er typisk fordelt på fem afleveringer på 3-5 timers elevtid over laboratorieøvelser som rapporter, videoafleveringer, posters eller andet og 1-2 opgaver på 2-3 timers elevtid på egentlige opgaver f.eks. regneopgaver, øvelser i at navngive og tegne kemiske strukturer af organiske molekyler. |
| Eksempler på typiske forløbsemner | <p>Kemi på B-niveau forudsætter naturligvis kemi på C-niveau enten som kemi C eller naturfag kemi C. Kemi handler om stofferne omkring os. Kemi B er både almentdannende og studieforbereende, dvs. faget, bestået, giver sammen med andre naturvidenskabelige og matematiske fag adgang til en del akademiske ingeniøruddannelser, naturvidenskabelige uni-uddannelser og uni-sundhedsuddannelser. Derudover er faget også nyttigt, hvis man tænker på at blive laborant eller bioanalytiker.</p> <p>På B-niveau lærer man mere om syrer og baser, en masse organisk kemi, herunder navngivning, om kemiske reaktioners forløb generelt og om store molekyler. Ofte tilrettelægges undervisningen i temaer.</p> <p>Temaer, der kan behandles, kan f.eks. være sød kemi, kemi i køkkenet, vin eller øl, lægemidler, kemi i kosteskabet, CSI, farvestoffer, chokolade og meget andet.</p> <p>Efter aftale kan man tage på ekskursioner på uddannelsesinstitutioner eller virksomheder og man har også mulighed for at deltage i projekter som f.eks. "drughunter", hvor man prøver, hvordan det er at udvikle et nyt lægemiddel.</p> |

| | |
|--------------------------------------|--|
| Andet (f.eks. ekskursioner o. lign.) | Deltagelse i forløb sammen med virksomheder, Naturvidenskabernes Hus, LIFE, ASTRA, undervisningsforløb på universitetet eller professionshøjskole. |
|--------------------------------------|--|

Latin C

| Fagbeskrivelse | |
|--------------------------------------|--|
| Fag og niveau | Latin C |
| Antal moduler om ugen | 1-2 moduler |
| Antal afleveringer | Der er ikke skriftlige afleveringer i latin på C-niveau |
| Eksempler på typiske forløbsemner | Latin C er for dig, der kan lide at nørde med sætningsanalyse, ordklasser og andet grammatik. Du kan bruge den sproglige viden, du får i latin, i dine andre sprogfag og i dansk. Du lærer at læse lettere latinske originaltekster. Emner kan f.eks. være Køn & Kærlighed og Krig og Kulturmøde. Gennem de tekster, du læser lærer du også om romernes kultur og samfund. |
| Andet (f.eks. ekskursioner o. lign.) | Evt. museumsbesøg og teaterforestillinger |

Mediefag C

| Fagbeskrivelse | |
|--------------------------------------|---|
| Fag og niveau | Mediefag C |
| Antal moduler om ugen | 1-2 moduler |
| Antal afleveringer | Ingen |
| Eksempler på typiske forløbsemner | <p>I mediefag på C-niveau skal vi BÅDE arbejde kreativt med praktiske opgaver OG øve fagtermer og analyse af professionelle værker.</p> <p>Vi beskæftiger os med forskellige typer af levende billeder på forskellige platforme. Eksempler på forløb kunne være:</p> <ol style="list-style-type: none">1. Kortfilm2. Horrorfilm3. Tim Burton4. Fakta og dokumentar5. Ungdom <p>Der er ingen lektier, men du skal lave mindst to praktiske produktioner og der vil være flere små øvelser i løbet af året.</p> <p>Man skal regne med at aflevere et par værkanalyser i løbet af året, som laves i timerne.</p> |
| Andet (f.eks. ekskursioner o. lign.) | Vi skal ud af huset og se på kunst (mindst) en gang i løbet af skoleåret. |

Mediefag B

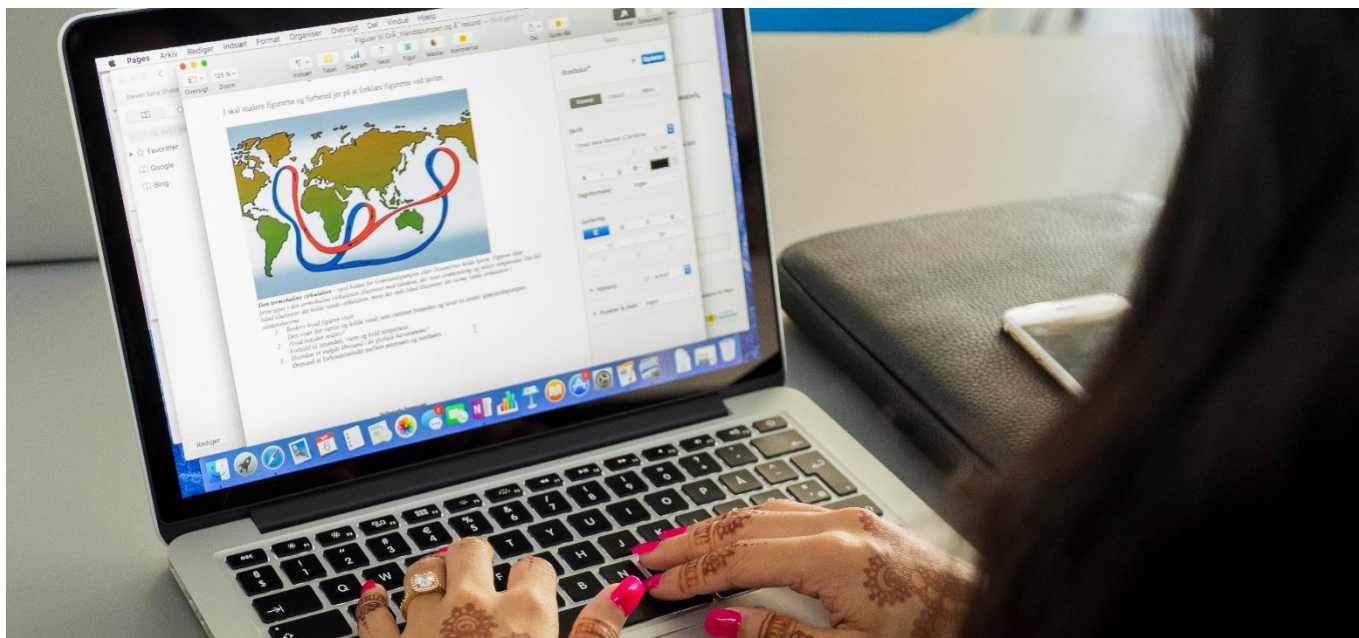
| Fagbeskrivelse | |
|--------------------------------------|---|
| Fag og niveau | Mediefag B |
| Antal moduler om ugen | 2-3 moduler |
| Antal afleveringer | Ingen |
| Eksempler på typiske forløbsemner | <p>I mediefag på B-niveau fortsætter vi med at arbejde kreativt med praktiske opgaver OG træne fagtermer og analyse af professionelle værker.</p> <p>Vi beskæftiger os med forskellige typer af levende billeder på forskellige platforme. Derudover ser vi på medieproduktionerne i deres historiske kontekst. Eksempler på forløb kunne være:</p> <ol style="list-style-type: none">1. Westerns2. En bestemt instruktør f.eks. Steven Spielberg eller Tarantino3. Formidling af virkeligheden f.eks. Fake News4. Ungdom, Krig eller andre temaer <p>Der er ingen lektier, men du skal lave mindst to praktiske produktioner og der vil være flere små øvelser i løbet af året.</p> <p>Man skal regne med at aflevere et par værkanalyser i løbet af året, som laves i timerne. Skolen har mulighed for livestreaming, hvilket vil blive en del af det praktiske arbejde.</p> |
| Andet (f.eks. ekskursioner o. lign.) | Vi skal ud af huset og deltage i endagskurser på Station Next, (mindst) en gang i løbet af skoleåret. Frivillige biograftere vil være oplagte |

Musik C

| Fagbeskrivelse | |
|--------------------------------------|---|
| Fag og niveau | Musik C |
| Antal moduler om ugen | 1-2 moduler |
| Antal afleveringer | Ingen skriftlige afleveringer |
| Eksempler på typiske forløbsemner | <p>I musik C skal vi arbejde med musikteori (bl.a. nodelæsning), musikanalyse og musikhistorie. Desuden skal vi arbejde med introduktion til at spille klaver, bas, trommer og sang samt fællessange og sammenspil.</p> <p>I slutningen af forløbet vælges et særligt emne, som vi går i dybden med i forhold til analyse. Dette emne kommer man til eksamen i.</p> <p>Ligeledes dannes der sammenspilsgrupper i slutningen af forløbet, og der vælges et nummer, der skal læres og spilles til eksamen.</p> <p>Der gives en samlet karakter for begge præstationer.</p> <p>Bemærk! Der kræves ikke erfaring for at kunne vælge musik C, men det kræver at man er klar til at øve sig, for at lære at spille et instrument.</p> |
| Andet (f.eks. ekskursioner o. lign.) | <p>Vi skal spille til julekoncerten og forårskoncerten, hvor der er mulighed for at vise det vi har øvet os på i undervisningen.</p> <p>Desuden vil der være en ekskursion, hvor vi tager ud til en koncert eller på anden måde kommer i kontakt med musiklivet uden for HTG</p> |

Musik B

| Fagbeskrivelse | |
|--------------------------------------|---|
| Fag og niveau | Musik B |
| Antal moduler om ugen | 2-3 moduler |
| Antal afleveringer | 2-3 små skriftlige afleveringer, som laves primært i undervisningen |
| Eksempler på typiske forløbsemner | <p>I musik B har vi 2 forløb, som vi går i dybden med. Et med klassisk musik – det kunne f.eks. være med udgangspunkt i en kendt komponist som Mozart eller en periode som f.eks. Barokken – og et med rytmisk musik, f.eks. med udgangspunkt i en genre som Soul eller en periode som f.eks. 1990'erne. Det rytmiske emne kan evt. erstattes med en musikproduktion</p> <p>I begge emner skal vi arbejde med analyse, teori og noder.</p> <p>Til eksamen trækkes et ukendt nummer i et af emnerne, som der skal fremlægges en analyse af efter forberedelsestid.</p> <p>Vi skal desuden arbejde med sang, kor og samspil.</p> <p>Til eksamen skal man deltage i enten 2 samspilsnumre eller et samspilsnummer + 1 solonummer.</p> <p>Der gives en samlet karakter.</p> <p>Der er desuden mulighed for soloundervisning i sang eller klaver</p> |
| Andet (f.eks. ekskursioner o. lign.) | Vi skal ud og høre 1-2 koncerter. Endvidere skal vi optræde til julekoncerten og forårskoncerten. |



Naturgeografi B

Fagbeskrivelse

| | |
|--------------------------------------|---|
| Fag og niveau | Naturgeografi B |
| Antal moduler om ugen | 2-3 moduler |
| Antal afleveringer | 25 timer på et år - ca. 5-7 afleveringer i løbet af et år |
| Eksempler på typiske forløbsemner | Klima og klimaændringer, oversvømmelser, jordskælv og vulkaner, energiproduktion og -forbrug (f.eks. hvordan dannes olie/naturgas, hvordan produceres vedvarende energi), landbrugsproduktion, udnyttelse af jordens ressourcer. Vi arbejder både med lokale, regionale og globale emner |
| Andet (f.eks. ekskursioner o. lign.) | Ekskursioner lokalt ud i naturen, i samarbejde med firmaer og kommuner. Krav om at vi skal lave feltarbejde, indsamle data og behandle dem. Meget data bliver også indsamlet digitalt – f.eks. om jordskælv og vulkaner, som vi har svært ved at indsamle selv. |

Organisation C

| Fagbeskrivelse | |
|--------------------------------------|---|
| Fag og niveau | Organisation C |
| Antal moduler om ugen | 1-2 moduler |
| Hvor mange afleveringer om året | Projekter laves i timerne |
| Eksempler på typiske forløbsemner | <p>I organisation C får du kendskab til, hvordan ledelsen og de ansatte kan tilpasse en organisation til udviklinger i det internationale samfund og omverdenen generelt.</p> <p>Undervisningen giver dig en grundlæggende viden om organisationsteori, men beskæftiger sig også med konkret projektledelse, teamorganisering og motivations- og ledelsesteorier.</p> |
| Andet (f.eks. ekskursioner o. lign.) | |



Programmering C

| Fagbeskrivelse | |
|--------------------------------------|--|
| Fag og niveau | Programmering C |
| Antal moduler om ugen | 1-2 moduler |
| Hvor mange afleveringer om året | 0, men der er løbende projekter, som der skrives logbog over, og et endeligt projekt, der skal laves op til eksamen |
| Eksempler på typiske forløbsemner | <p>Programmeringssprog (syntaks, fejlfinding, paradigmer mv.), herunder data- og kontrolstrukturer (tal, strenge, arrays, for-løkker, while-løkker mv.)</p> <p>Programdele og biblioteksmoduler</p> <p>Arbejdsgange i programmeringsprocessen og abstrakte programmeringsbeskrivelser (algoritmer, pseudokode mv.) og dokumentation.</p> |
| Andet (f.eks. ekskursioner o. lign.) | |

Psykologi C

| Fagbeskrivelse | |
|--------------------------------------|---|
| Fag og niveau | Psykologi C |
| Antal moduler om ugen | 1-2 moduler |
| Antal afleveringer | Ingen |
| Eksempler på typiske forløbsemner | <p>Det er et spændende valgfag for den, der beskæftiger sig med mennesker, vil beskæftige sig med mennesker eller bare undrer sig over menneskene – og det gør de fleste jo.</p> <p>Faget handler om hvordan mennesker sanser, tænker, føler handler og udvikler sig, og typiske overordnede emner i faget er:</p> <ul style="list-style-type: none">• Barndommens betydning• Ondskab og konflikt• Den stressede ungdom <p>I undervisningen arbejder vi med psykologiske teorier og begreber og sætter dem i forhold til virkeligheden gennem analyse af undersøgelser, egne erfaringer, cases, YouTube-klip og dokumentarer.</p> |
| Andet (f.eks. ekskursioner o. lign.) | |

Psykologi B

| Fagbeskrivelse | |
|--------------------------------------|---|
| Fag og niveau | Psykologi B |
| Antal moduler om ugen | 2-3 moduler |
| Antal afleveringer | Det er primært et mundtligt fag, men der er ca. 3 synopsisafleveringer i løbet af året for at træne til eksamen (24 t. synopsiseksamen) |
| Eksempler på typiske forløbsemner | <p>I psykologi på B-niveau arbejdes der videre med den viden, du har fået på C-niveau. Her er der mulighed for at gå i dybden med emnerne, men også i høj grad at inddrage andre spændende områder af psykologien. Her er der også bedre mulighed for selv at have indflydelse på indholdet i undervisningen. Der vil være mere selvstændigt arbejde, hvor I også skal lave jeres egne undersøgelser/feltarbejde.</p> <p>Emnerne vil afhænge af, hvad holdet har interesse for, men ofte arbejdes der med disse emner:</p> <ul style="list-style-type: none">• Det svære liv – om psykiske lidelser og kriser• Det lykkelige liv – humanistisk og positiv psykologi• Kulturmøder og kulturforskelle• Personlighedsforstyrrelser – f.eks. dyssocial (psykopati)• Barndommens betydning – opvækst, mønsterbrud, opdragelse• Den lærende ungdom |
| Andet (f.eks. ekskursioner o. lign.) | I psykologi på B niveau er der god mulighed for ekskursioner. Det kan f.eks. være forskellige former for aktuelle foredrag eller besøg på institutioner. |



Religion B

| Fagbeskrivelse | |
|--------------------------------------|---|
| Fag og niveau | Religion B |
| Antal moduler om ugen | 2-3 moduler |
| Antal afleveringer | Det er primært et mundtligt fag, med én skriftlig aflevering – et projekt – der afleveres i slutningen af skoleåret. Projektet vil indgå i en evt. mundtlig eksamen. |
| Eksempler på typiske forløbsemner | Religion B er spændende, relevant og aktuelt valgfag, som man kan vælge på HTG. I undervisningen arbejdes der med indefra-tekster og andet dokumentarisk materiale fra forskellige religioner – obligatorisk er kristendom, islam og hinduisme eller buddhisme. Man arbejder desuden med religionsfaglig teori og begreber, teorierne og begreberne sættes i spil ved analyser af meget forskelligartet materiale. |
| Andet (f.eks. ekskursioner o. lign.) | Feltarbejde og ekskursioner er væsentligt for faget. Det kan f.eks. være besøg i Sikh-tempel, Krop-Sind-Ånd Messe, besøg af Jehovas Vidner eller ex-Scientologer |

Samfundsfag B

| Fagbeskrivelse | |
|--------------------------------------|--|
| Fag og niveau | Samfundsfag B |
| Antal moduler om ugen | 2 moduler |
| Antal afleveringer | 15 timer elevtid på STX og 35 timer på HF |
| Eksempler på typiske forløbsemner | <p>Faget giver eleverne en forståelse af samfundsstrukturer, politiske processer og økonomiske systemer, samt hvordan disse påvirker individuelle og gruppemæssige livsvilkår. I undervisningen kombineres teoretisk indsigt med anvendelse af metoder og teknikker fra samfundsvidenskaberne, og eleverne lærer at anvende disse i analyser af aktuelle samfundsproblemer og udfordringer.</p> <p>Eksempler på emner, der f.eks. kan arbejdes med i samfundsfag på B-niveau:</p> <ul style="list-style-type: none">• Demokrati og politisk system• Globalisering og internationale relationer• Økonomisk teori og politik• Sociale strukturer og ulighed• Menneskerettigheder og sociale rettigheder• Kultur, identitet og værdier• Miljø- og klimapolitik• Migrationspolitik og integration• Samfundsøkonomiske problemer og udfordringer, f.eks. arbejdsløshed, kriminalitet, gældskrise, ulighed og fattigdom. |
| Andet (f.eks. ekskursioner o. lign.) | Vi tager ofte på ekskursioner til f.eks. Folketinget, Nationalbanken, interesseorganisationer, domstole osv. |

Teknologi C

| Fagbeskrivelse | |
|--------------------------------------|---|
| Fag og niveau | Teknologi C |
| Antal moduler om ugen | 1-2 moduler |
| Antal afleveringer | Ingen |
| Eksempler på typiske forløbsemner | <p>Teknologifaget er utroligt spændende. Her kommer du i grupper til at undersøge forskellige samfundsmæssige problemstillinger, og derefter udvikle fysiske produkter, der kan afhjælpe problemet. Vi bruger den systematiske produktudviklingsmodel, som leder os igennem hele vejen fra problem til produkt.</p> <ul style="list-style-type: none">• Vi arbejder i grupper, med to projekter, hvoraf det ene er eksamensprojektet.• Vores produkter afhænger af hvilke problemer, vi vælger at løse. Det kan være:<ul style="list-style-type: none">○ En app○ En kemisk løsning○ En biologisk løsning○ En bioteknologisk løsning○ Et fysisk fremstillet produkt i plastik, fremstillet ved hjælp af for eksempel 3D printning.○ ... <p>Glæd dig, det bliver spændende.</p> |
| Andet (f.eks. ekskursioner o. lign.) | |

